



# ORTHOSCAN

## RETOUR D'EXPÉRIENCE CHU AMIENS-PICARDIE

### DATE

Septembre 2017

### OBJECTIF

Améliorer le parcours de soins pour développer la RAC et accompagner l'augmentation d'activité

### ACTIONS MISES EN ŒUVRE APRÈS AUDIT



**FAVORISER L'APPROPRIATION DU PARCOURS PAR LE PATIENT ET SÉCURISER SON ADMISSION**

- Création d'un **Passeport Patient**
- Lancement de la **plateforme Bepatient Ortho**, parcours de soins connecté



**SÉCURISER LA SORTIE DES PATIENTS ET ASSURER UN SUIVI À DISTANCE**

- Création de **livrets** pour les médecins généralistes et kinésithérapeutes
- Mise en place d'un **numéro d'appel**



**FAVORISER UNE MOBILISATION PLUS RAPIDE ET AMÉLIORER LA GESTION DE LA DOULEUR**

- Révision et systématisation des **protocoles anesthésie et analgésie**



**DIMINUER LE NOMBRE D'INSTRUMENTS INUTILISÉS ET LE VOLUME DES ANCILLAIRES**

- Réorganisation des paniers d'instruments Genou avec les **paniers Reset®**, conditionnement indépendant pour chaque taille de prothèse
- **Potentiel d'économie :**  
211 €/PTG  
145 €/PTH



**OPTIMISER LA GESTION DU PARC D'INSTRUMENTS**

- Réalisation d'un **audit qualitatif et quantitatif** du parc d'instrumentation générale.
- **Potentiel d'optimisation :** 25% soit 90K€ d'économie sur la valeur total du parc d'instruments en Orthopédie.



**PROTHÈSE DE HANCHE**

**PROTHÈSE DE GENOU**

## ORTHOSCAN

Analyse du Parcours de soins



**Professeur Patrice Mertl – Chef de service d'orthopédie et chef de pôle**

- « La restitution des résultats de l'audit a été très bonne. »
- « OrthoScan permet de formaliser les points de blocage à toutes les étapes du parcours patient. »
- « C'est un bon outil pour valider des investissements avec la direction de l'hôpital. »

Programme approuvé par l'association GRACE



Groupe francophone de Réhabilitation  
Améliorée après Chirurgie



# ANALYSER LE PARCOURS DE SOINS POUR AMÉLIORER LA QUALITÉ ET L'EFFICIENCE



## LES ENJEUX ACTUELS

- Faire face à l'augmentation de l'activité.
- Rendre le patient acteur de son parcours.
- Maîtriser les coûts et améliorer l'efficacité.



Près de **6 français sur 10**  
préfèrent bénéficier de soins à domicile  
plutôt que de rester hospitalisés après chirurgie.<sup>1</sup>

## EN RÉPONSE À CES ENJEUX

- Émergence des programmes de Récupération Améliorée après Chirurgie (RAC) et de Chirurgie Ambulatoire.

Diminution de la DMS\*  
pour les interventions  
du niveau 1 entre 2015  
et 2016 (2)



- **2,2 jours**  
pour la PTH\*  
- **2 jours**  
pour la PTG\*

## LE DÉFI POUR LES ÉTABLISSEMENTS

- Adapter leurs pratiques à ces nouveaux parcours de soins pour mieux prendre en charge les patients et faciliter la diminution de la DMS\*.
- Objectifs nationaux de chirurgie ambulatoire fixés par la DGOS\* pour 2022 :

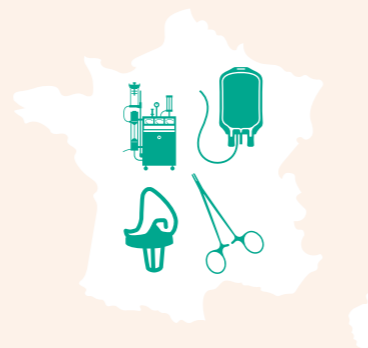


**7 patients sur 10**

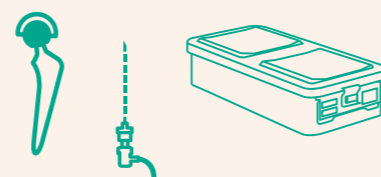
B. Braun met toute son expertise à votre service et vous propose, avec **ORTHOSCAN**, une **analyse complète du parcours de soins** pour les patients devant bénéficier d'une arthroplastie totale de la hanche ou du genou.

## B. BRAUN EN BREF

PREMIER ACTEUR  
DU DISPOSITIF MÉDICAL EN FRANCE



ACTEUR RECONNU EN ORTHOPÉDIE  
ANESTHÉSIE-ANALGÉSIE ET  
ÉQUIPEMENT DU BLOC OPÉRATOIRE



**10 ans d'expérience**  
POUR SON ACTIVITÉ AESCULAP CONSULTING



**58 000**  
SALARIÉS DANS LE MONDE

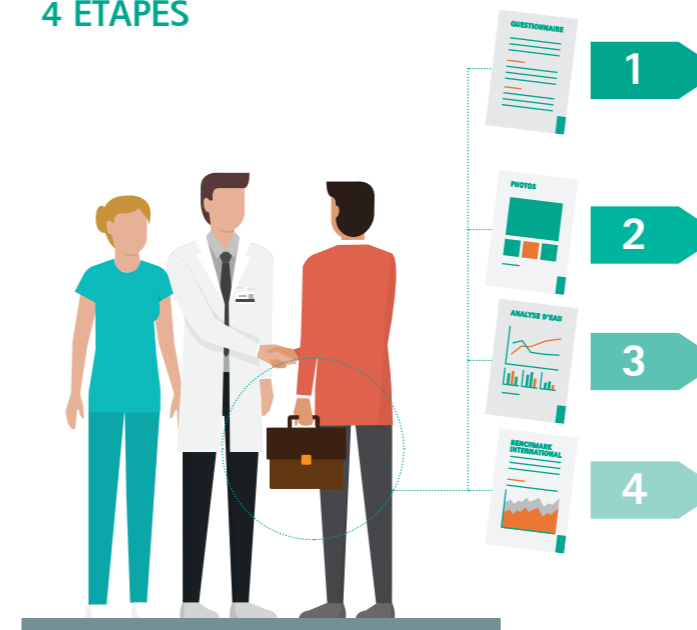


**2 000**  
SALARIÉS EN FRANCE

Source : données internes Groupe et France 2018.

# ORTHOSCAN

## 4 ÉTAPES



### AUDIT

Audit par 6 à 8 experts B. Braun et Aesculap Consulting en immersion pendant 2 jours consécutifs dans les services concernés.

### ANALYSE

Analyse pendant 4 à 6 semaines des données recueillies et élaboration des recommandations.

### RESTITUTION

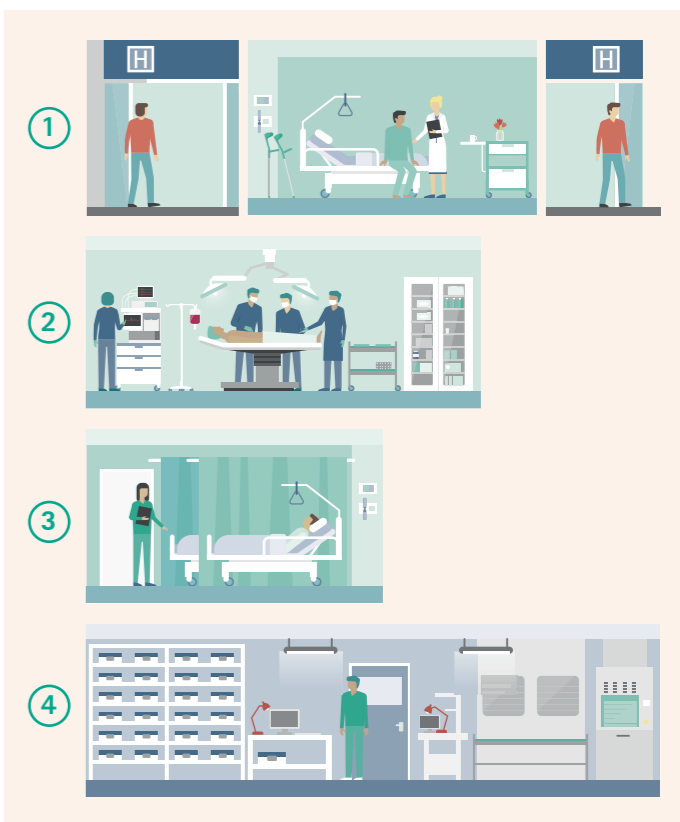
Présentation des résultats quantitatifs et qualitatifs auprès des services concernés.

### MISE EN APPLICATION

Élaboration d'un plan d'action et déploiement des solutions retenues.

## 4 DOMAINES D'INTERVENTIONS

- 1 PRÉ-HABILITATION ET SUIVI DU PATIENT**  
Qualité et sécurité de la prise en charge du patient tout au long de son parcours.  
Diagnostic de la maturité du parcours.
- 2 LE PEROPÉRAIRE**  
Optimisation des flux au bloc opératoire et amélioration de la sécurité des interventions.
- 3 L'ANESTHÉSIE ET L'ANALGÉSIE**  
Mobilisation rapide du patient et prise en charge optimale de la douleur.
- 4 LA LOGISTIQUE ET LA STÉRILISATION**  
Gain d'efficacité dans les flux de matériel et amélioration de la sécurité des procédures.



\*PTH : Prothèse Totale de Hanche ; PTG : Prothèse Totale de Genou ; DGOS : Direction Générale de l'Offre de Soins ; DMS : Durée Moyenne de Séjour.  
1. Sondage Opinion Way réalisé en mars 2015 sur un échantillon représentatif de plus de 1 000 personnes.  
2. Source ATIH (Agence Technique de l'Information sur l'Hospitalisation)