



UN SYSTÈME DE SANTÉ EN PLEINE MUTATION (SOURCE ATIH)*

AMÉLIORATION NÉCESSAIRE DE L'EFFICACITÉ

VIRAGE AMBULATOIRE

■ Augmentation marquée de l'activité :

+ 3 %
pour la PTH*

+ 7,2 %
pour la PTG*

De 2016 à 2017, niveau 1.

■ Baisse moyenne des GHS* (public et privé) :

- 3 %
pour la PTH

- 1,7 %
pour la PTG

De 2016 à 2017, niveau 1.

■ Objectif ambitieux de chirurgie ambulatoire fixé par la DGOS pour 2022 :

70 %

■ Aujourd'hui, la marge de progression reste importante. DMS* :

5,5 jours
pour la PTH

6,3 jours
pour la PTG

En 2017, niveau 1.

APPROCHE ALLIANT QUALITÉ ET EFFICACITÉ

Le protocole RAC est une approche globale et multidisciplinaire :

Cette approche efficace permet d'optimiser le parcours de soins en arthroplastie. Sa mise en œuvre assure de :

Les établissements ayant mis en place un programme RAC ont diminué en 2 ans la DMS de :

ÉDUCATION PRÉ-OPÉRATOIRE
CONSULTATION INFIRMIÈRE
ADMISSION À JO
PRÉMÉDICATION
RÉDUCTION DES PERTES SANGUINES
ANALGÉSIE MULTIMODALE
ANESTHÉSIE SPÉCIFIQUE
MOBILISATION RAPIDE
RÉÉDUCATION^{2,7}

Maintenir les résultats cliniques²

■ Limiter les durées des séjours hospitaliers³

■ Accélérer la récupération³

■ Réduire les complications postopératoires⁴

■ Faciliter le retour à domicile⁵

3,1 jours
pour la PTH³

2,9 jours
pour la PTG³

La réduction des coûts pour l'établissement de santé est de l'ordre de :

200 €
par journée de séjour.^{3,6}

RETOUR D'EXPÉRIENCE UP&GO



Analyse du parcours de soins

OrthoScan, réalisé au CHU Amiens-Picardie en septembre 2017

■ « Pour les prothèses totales de genou, le taux d'instruments inutilisés était de 69 %. Le potentiel d'économie lié à la rationalisation des paniers d'instrumentation était de 211 € par intervention. »

Pr Patrice Merl - Chef de service d'orthopédie et chef de pôle

■ « OrthoScan permet de formaliser les points de blocage à toutes les étapes du parcours patient. »



Favoriser la RAC et l'ambulatoire

OrthoPlus, produits permettant de faciliter la RAC

■ Arthroplasties totales du genou : réduction de 30 % de la durée de stérilisation des instruments et réduction de 50 % du nombre d'instruments spécifiques de la prothèse.⁸

■ Utilisation de sets complets d'anesthésie et d'analgésie loco régionales.



Parcours de soins connecté

Bepatient Ortho, utilisé par les patients de la Clinique du Sport (Mérignac, Gironde)

■ « Pratique ! J'y ai accès à tout moment. C'est complet et il n'y a pas de papier que l'on perd. Enfin une application pour moi ! »

■ « Le programme est interactif. J'ai l'impression d'un meilleur suivi, plus clair. »

■ « Très bien fait, même pour expliquer à mon conjoint et mes enfants. »

■ 91 % des patients et 90 % des professionnels de santé recommandent Bepatient Ortho.



Bibliothèque du parcours de soins

OrthoCom, Passeport Patient créé et personnalisé pour le Dr Loïc Villet à la Clinique du Sport (Mérignac, Gironde).

■ « C'est un élément fondamental dans la mise en place d'un programme RAC. »

■ « Le Passeport Patient réduit de façon importante les appels de patients inquiets ou mal informés en pré et post-opératoire. »

■ « Les patients l'adoptent très facilement et sont ravis de voir que tout a été anticipé. »



Expérience du centre de référence Up&Go. Clinique Sainte Odile (Haguenau, Bas-Rhin), Docteur Jérôme Villeminot

■ « Nous sommes passés de 2 % d'arthroplasties totales du genou en ambulatoire en 2012 à 80% actuellement. En fait, les choses semblent impossibles jusqu'à ce qu'on les fasse (...) Et les taux de ré-hospitalisation sont quasi-nuls. »

Programme approuvé par l'association GRACE



Groupe francophone de Réhabilitation Améliorée après Chirurgie



PROTHÈSE DE HANCHE

PROTHÈSE DE GENOU

UP & GO
B. BRAUN

Améliorer la qualité et l'efficacité du parcours de soins



Analyse du parcours de soins



Parcours de soins connecté



Bibliothèque du parcours de soins



Favoriser la RAC et l'ambulatoire



* PTH: Prothèse de Hanche ; PTG: Prothèse de Genou ; DMS: Durée Moyenne de Séjour ; GHS: Groupe Homogène de Soins ; ATIH: Agence Technique de l'Information sur l'Hospitalisation

(2) Galbraith AS, et al. Enhanced recovery protocols in total joint arthroplasty: a review of the literature and their implementation. Ir J Med Sci. 2017.

(3) Améliorer la qualité du système de santé et maîtriser les dépenses. Propositions de l'Assurance Maladie pour 2017. 2016.

(4) Keswani A, et al. Discharge destination after total joint arthroplasty: an analysis of postdischarge outcomes, placement risk factors, and recent trends. J Arthroplasty. 2016;31(6):1155-62.

(5) Tait MA, et al. Preoperative patient education for hip and knee arthroplasty: financial benefit? J Surg Orthop Adv. 2015;24(4):246-51.

(6) Faujour V, Slim K, Corond P. L'avenir en France de la réhabilitation améliorée après chirurgie, vu sous l'angle médico-économique. Presse Med. 2015; 44: e23-e31.

(7) Note de cadrage HAS: Programmes de réhabilitation rapide en chirurgie: état des lieux et perspectives - Juillet 2014

(8) von Eiff W (Westfälische Wilhelms-Universität Münster). Instrumentation Management and Process Optimization in the Operation Theatre. Presented at: Aesculap SBA Orthopaedics Update Meeting; 2015 July 10; Frankfurt, Germany.

Le présent document, son contenu, et notamment les données institutionnelles, les informations, les marques et les logos qui y sont mentionnés sont la propriété exclusive de B. Braun. Toute représentation et/ou reproduction, partielle ou totale, de ce document et de son contenu, sans l'accord exprès et préalable de B. Braun, est strictement interdite et constitue une infraction aux droits de propriété intellectuelle de B. Braun. Les marques citées appartiennent à leurs propriétaires respectifs. Document réservé aux professionnels de santé. - B. Braun Medical 26 rue Armengaud 92210 Saint-Cloud - France - Tél. 01 41 10 53 00 | Fax 01 41 10 53 99 | www.bbraun.fr - Société par actions simplifiée au capital de 31 000 000 € | RCS Nanterre 562050856 - Document et photo non contractuels - GEN20180221.

AMÉLIORER LA QUALITÉ ET L'EFFICACITÉ DU PARCOURS DE SOINS



LES ENJEUX ACTUELS

- Faire face à l'augmentation de l'activité.
- Rendre le patient acteur de son parcours.
- Maîtriser les coûts et améliorer l'efficacité.



Près de **6 français sur 10** préfèrent bénéficier de soins à domicile plutôt que de rester hospitalisés après chirurgie.¹

EN RÉPONSE À CES ENJEUX

- Mise en œuvre de programme de Récupération Améliorée après Chirurgie (RAC) notamment afin de réduire la durée d'hospitalisation.
- Développement de la chirurgie ambulatoire.

Si tous les patients ne sont pas éligibles pour une chirurgie ambulatoire, ils le sont tous pour un programme de RAC.



LE DÉFI POUR LES ÉTABLISSEMENTS

- Adapter leurs pratiques à ces nouveaux parcours de soins pour mieux prendre en charge les patients.
- Objectifs nationaux de chirurgie ambulatoire fixés par la DGOS* pour 2022 :



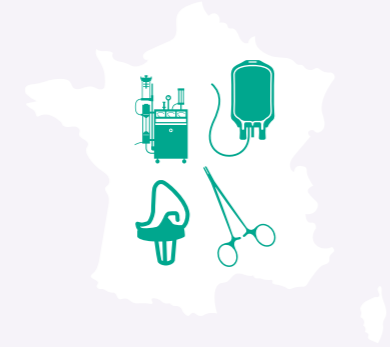
7 patients sur 10

B. Braun est pleinement engagé à vos côtés, pour vous accompagner à chaque étape de la mise en place de ces nouvelles pratiques.

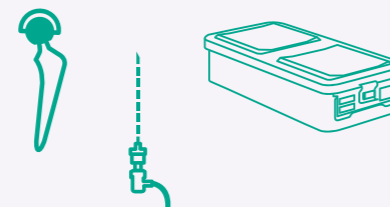
B. Braun met à votre disposition son programme **UP&GO**, approche multicanal permettant d'optimiser le parcours de soins des patients devant bénéficier d'une arthroplastie totale de la hanche ou du genou.

B. BRAUN EN BREF

PREMIER ACTEUR DU DISPOSITIF MÉDICAL EN FRANCE



ACTEUR RECONNU EN ORTHOPÉDIE, ANESTHÉSIE-ANALGÉSIE ET ÉQUIPEMENT DU BLOC OPÉRATOIRE



10 ans d'expérience POUR SON ACTIVITÉ AESCULAP CONSULTING

58 000 SALARIÉS DANS LE MONDE

2 000 SALARIÉS EN FRANCE

Source : données internes Groupe et France 2018.

ORTHOSCAN

Analyse du parcours de soins

AUDIT DES PRATIQUES ET IDENTIFICATION DES AXES D'AMÉLIORATION POTENTIELS

- Objectifs : faciliter la mise en place d'un programme de Récupération Améliorée après Chirurgie (RAC) et développer la chirurgie ambulatoire
- Réalisé par 6 à 8 experts B.Braun et Aesculap Consulting
- 4 domaines d'intervention :

Pré-habilitation et suivi du patient	Peropératoire	Anesthésie et analgésie	Logistique et stérilisation
--------------------------------------	---------------	-------------------------	-----------------------------
- Diagnostic de la **maturité du parcours**
- Élaboration des **recommandations et du plan d'action**

ORTHOCONNECT

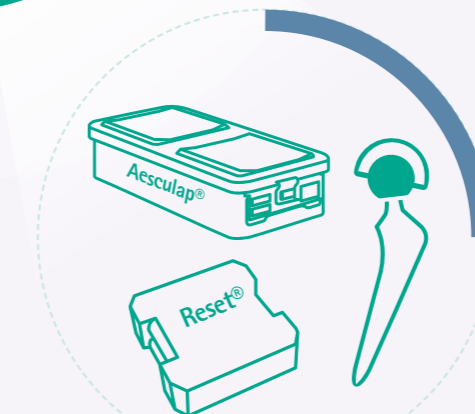
Parcours de soins connecté

PLATEFORMES NUMÉRIQUES POUR ACCOMPAGNER PATIENTS ET PROFESSIONNELS DE SANTÉ TOUT AU LONG DU PARCOURS DE SOINS

- Approche **centrée sur le patient** qui favorise son engagement, son autonomie et sa récupération rapide
- **Bepatient Ortho** : programme d'éducation thérapeutique digitale validé par les praticiens.
 - Côté patient : vidéos personnalisées de l'équipe médicale à partager avec ses proches avant chirurgie et exercices d'auto-rééducation, suivi à domicile après chirurgie
 - Côté professionnel de santé: télésurveillance, traçabilité individuelle, tableau de bord, évaluation et coordination des soins
 - Réseau social et messagerie sécurisés pour une meilleure communication entre les patients et avec les professionnels de santé



Bepatient Ortho
Distribué par B.Braun Medical



ORTHOCOM

Bibliothèque du parcours de soins

SÉLECTION DE DOCUMENTS SPÉCIALEMENT CONÇUS POUR SÉCURISER LE PARCOURS DE SOINS

- Facilite la **mise en application** du nouveau parcours de soins
- **Bibliothèque de ressources** :
 - Information du patient
 - Coordination avec la médecine de ville
 - Consultation infirmière
 - Admission - sortie
- **Personnalisable** par l'établissement

ORTHOPLUS

Favoriser la RAC et l'ambulatoire

SOLUTIONS OPÉRATOIRES POUR FAVORISER LA RAC, L'AMBULATOIRE ET LES GAINS D'EFFICACITÉ

Objectifs : gagner en efficacité au bloc opératoire, optimiser la prise en charge de la douleur et favoriser la mobilisation rapide.

- **Matériel d'orthopédie**
 - Prothèses de hanche et de genou
 - Système de chirurgie assistée par ordinateur OrthoPilot®
 - Panier Reset®, conditionnement taille-spécifique des instruments dédiés à la prothèse
- **Solutions d'anesthésie et d'analgésie**
 - Matériel d'Anesthésie Loco Régionale (ALR) spécifique pour RAC et chirurgie ambulatoire
 - Pousse-seringue et pompe pour Anesthésie Intraveineuse à Objectif de Concentration (AIVOC)
 - Set complet pour rachianesthésie, bloc nerveux périphérique ou infiltration intra-articulaire.
- **Équipements de bloc opératoire**
 - Conteneur de stérilisation Aesculap®
 - Instrumentation générale

*DGOS : Direction Générale de l'Offre de Soins.

(1) Sondage Opinion Way réalisé en mars 2015 sur un échantillon représentatif de plus de 1 000 personnes.